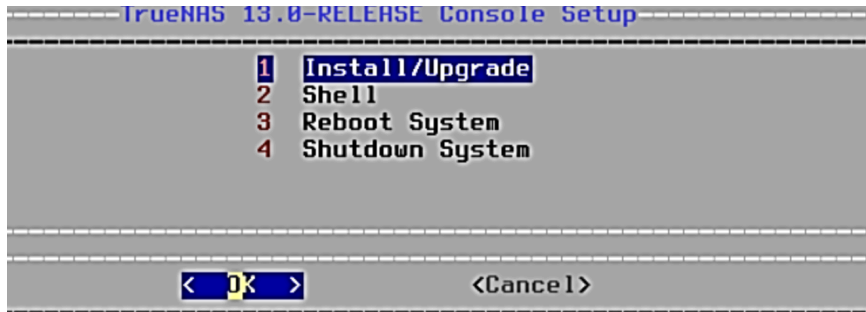


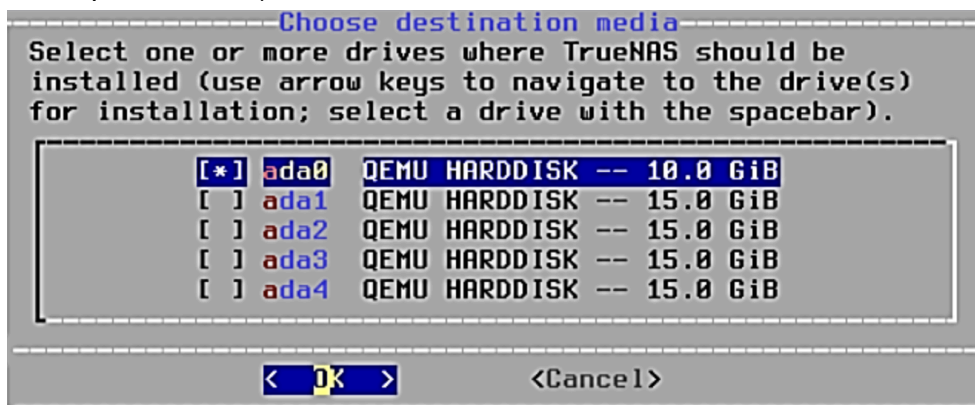
2. Lancer l'installation

- Assurez-vous que l'option **1 - Install/Upgrade** est sélectionnée.
- Appuyez sur **Entrée** pour valider.



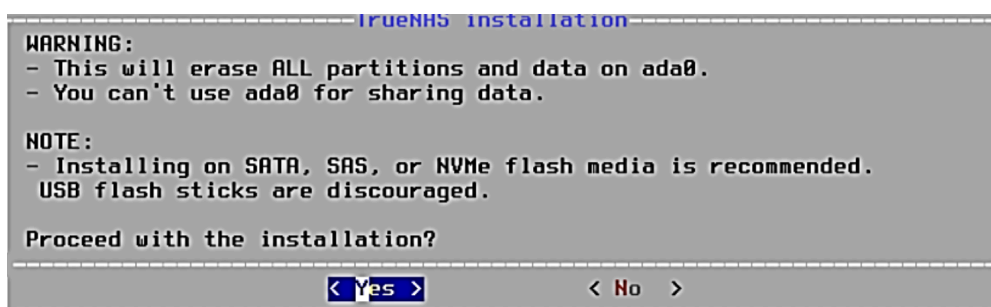
3. Choix du disque pour l'installation

- À l'aide de la **barre d'espace**, sélectionnez le disque dédié au système (par exemple un disque de 10 Go).



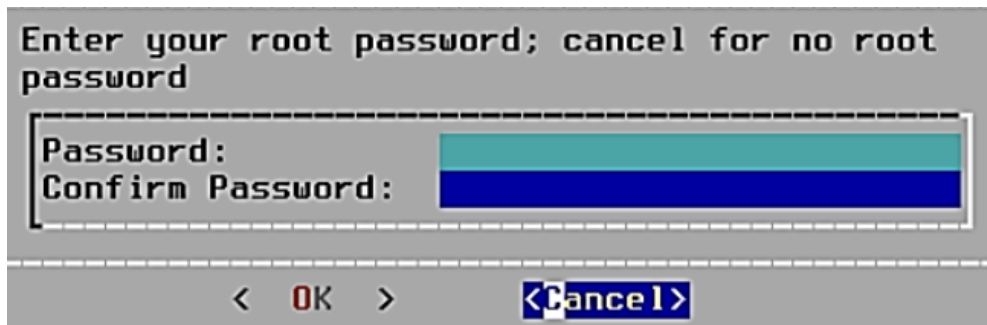
- Les autres disques (ex. : 4 disques de 15 Go chacun) seront utilisés pour le stockage des données.
- Appuyez sur **Entrée** pour valider votre sélection.

⚠ Un message vous avertit que toutes les données du disque sélectionné seront supprimées. Appuyez sur **Entrée** pour confirmer si l'option « Yes » est sélectionnée par défaut.



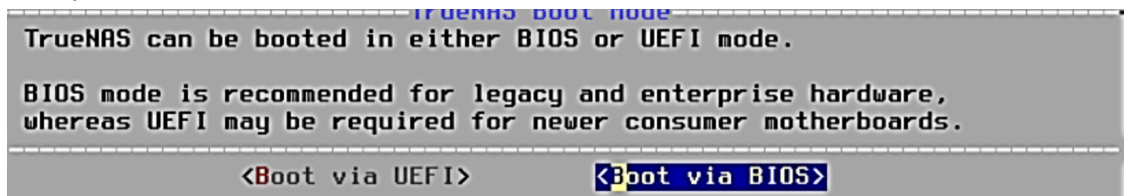
4. Mot de passe administrateur

- Lors de l'invite de saisie du mot de passe root, sélectionnez **Cancel** avec les flèches directionnelles si vous souhaitez définir le mot de passe plus tard via l'interface web.



5. Mode d'installation

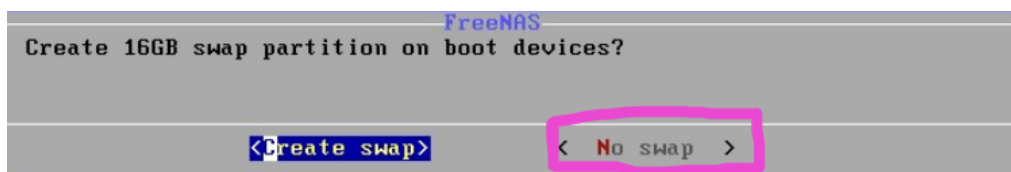
- Choisissez le type de démarrage :
 - UEFI
 - BIOS (Boot via BIOS) — recommandé si vous n'avez pas de préférence.
- Appuyez sur **Entrée** pour valider.



6. Partition de swap

Option : Swap partition on boot devices

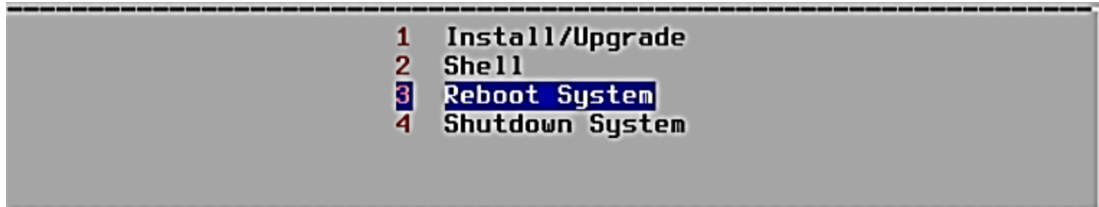
- **Activée (enabled)** : crée une partition de swap sur le(s) disque(s) système — utile si la machine dispose de peu de RAM.
- **Désactivée (disabled)** : évite d'écrire du swap sur les disques système, souvent des SSD ou clés USB sensibles à l'usure.



👉 Recommandé : **Disabled** si votre machine dispose de peu de RAM ou utilise un support de faible durabilité.

7. Finalisation de l'installation

- Sélectionnez l'option **Reboot System**.
- Appuyez sur **Entrée** pour redémarrer la machine.



Après le redémarrage

Accès à l'interface de gestion TrueNAS après redémarrage

Une fois le système redémarré et initialisé, l'écran affichera une adresse IP. Cette adresse permet d'accéder à l'interface web de gestion TrueNAS pour procéder à la configuration initiale.

Configuration réseau (via console)

1. Configurer les interfaces réseau :

- Accéder au menu de configuration des interfaces (**Configure Network Interfaces**).
- Sélectionner l'interface réseau souhaitée.
- **Ne pas configurer de DHCP.**
- Activer la configuration **IPv4**.
- Saisir une **adresse IP statique** pour accéder à l'interface web.
- Définir la **passerelle par défaut (Default Route)** sur : **0.0.0.0**.

2. Connexion au réseau :

- Connecter un poste client sur le **même réseau** que l'adresse IP définie.
- Depuis un navigateur web, saisir l'adresse IP configurée pour accéder à l'interface d'administration TrueNAS

```
FreeBSD/amd64 (truenas.local) (ttyv0)

Console setup
-----

1) Configure Network Interfaces
2) Configure Link Aggregation
▶ 3) Configure VLAN Interface
4) Configure Default Route
5) Configure Static Routes
6) Configure DNS
7) Reset Root Password
8) Reset Configuration to Defaults
9) Shell
10) Reboot
11) Shut Down

The web user interface is at:
http://192.168.1.29
https://192.168.1.29

Enter an option from 1-11: █
```

Configurations :

<https://tutos-info.fr/wp-content/uploads/2022/06/TUTORIEL-TRUENAS-13-INSTALLER-ET-CONFIGURER-TRUENAS-13.pdf>